

Teknik Analiz

27 Mart 2025

	Destek-1	Destek-2	Destek-3	Direnç-1	Direnç-2	Direnç-3
BİST100	9590.00	9400.00	9200.00	9750.00	9975.00	10157.00
X30YVADE	10770.00	10610.00	10325.00	11245.00	11385.00	11550.00
Ons Altın	3.010	2.980	2.900	3.050	3.076	3.108
EUR/USD	1.0760	1.0695	1.0610	1.0890	1.0955	1.0990
GBP/USD	1.2870	1.2810	1.2700	1.3015	1.3040	1.3100
EUR/GBP	0.8330	0.8310	0.8280	0.8360	0.8380	0.8420

BİST100

BİST100 endeksi dün 66 puan düşüşle 9649 seviyesinden tamamladı. Gün boyunca risk iştahının düşük kaldığı endeksin teknik göstergeleri zayıf görünümünü korumaya devam ediyor. Buradan hareketle, 9750 ara direnci üzerinde yerleşme sağlanması durumunda 9900/9975 ve 10157 dirençlerine kadar yükseliş potansiyeli oluşabilir. 10157 üzerinde ise 10430 bölgesi gündeme gelir. Ancak, zayıf görünüme sahip teknik göstergeler olması nedeniyle 9590 altında 9400/9200 destek seviyelerine kadar oluşabilecek düşüş potansiyeline dikkat edilmelidir. Özetle; geçen haftaki sert düşüş sürecinde yabancı yatırımcıların hisse senedi, döviz ve tahvil piyasalarındaki net işlemleri saat 14:30'da açıklanacak. Teknik olarak da 9750-9800 direnç aralığını izliyoruz.

X30YVADE

Kontratın teknik göstergeleri zayıf. 11000 ilk direnç konumunda olup aşılıncaya kadar 10770/10600 ve 10325 destek seviyelerine kadar düşüş riski sürebilir. Ancak, zayıf teknik görünüme rağmen 11000 üzerinde 11245/11385 dirençlerine dek yükseliş olasılığına dikkat edilmelidir. Özetle; 11000-11245 direnç aralığı yön belirleyici konumundadır.

XAU/USD

Bugün 3041 hattına denk gelen trendi geçemeyen ons altın için 3050 ilk direnç noktasıdır. 3050 üzerinde 3076 direnci test edilir ve aşılmasıyla 3108/3195 dirençlerine dek yükseliş sürebilir. Buna karşın, güçlü teknik görünüme rağmen 3050 altında kaldıkça 3010 ara desteği öne çıkar ve kırılmasıyla 2975/2900 destek seviyelerine dek düşüş riski göz ardı edilmemelidir. Özetle; yeni tarife haberleri ons altına destek veriyor. Bugün ABD/GSYH verisi takip edilecek. Teknik olarak ise 3041 ara direnci ile 3050 ara direncini izliyoruz.

EUR/USD

Teknik göstergelerde güç kaybının sürdüğü parite için 1.0760 ilk destek noktasıdır. 1.0760 desteğinin kırılmasıyla 1.0695 ve EMA-100 ortalaması 1.0610 seviyelerine kadar düşüş potansiyeli oluşabilir. Öte yandan güç kaybeden teknik görünüme rağmen 1.0760 üzerinde kaldıkça yükseliş potansiyelinin süreceğine, 1.0815/1.0890 ara dirençlerinin üzerinde 1.0955/1.0990 dirençlerinin test edileceğine dikkat edilmelidir. Özetle bugün ABD verileri pariteyi hareketlendirebilir. Teknik olarak ise 1.0760 desteğini izlemeyi sürdürüyoruz.

GBP/USD

Teknik göstergelerin güçlü olduğu parite için 1.2990 hattı önemlidir. 1.3000 üzerinde yerleşme halinde 1.3040 1.3100/1.3245 dirençleri test edilebilir. Ancak, güçlü teknik görünüme rağmen 1.2870 altında 1.2810/1.2740 ve 1.2700 desteklerine kadar düşüş potansiyeli oluşacağına dikkat edilmelidir. Özetle; ABD verileri bugün parite için yön belirleyici olabilir. Teknik olarak ise ara trend direnci haline gelen 1.300 direnç bölgesini takip ediyoruz.

EUR/GBP

Paritenin teknik göstergeleri zayıf. Bu bağlamda, 0.8360 üzerinde 0.8380/0.8420 dirençleri test edilebilir. Ancak zayıf teknik görünüm nedeniyle 0.8360 altında kaldıkça 0.8330/0.8310 ve 0.8280 destek seviyelerine dek düşüş ihtimali göz ardı edilmemelidir. Özetle; bugün parite için önemli bir veri akışı bulunmamaktadır. ABD gümrük vergisi haberleriyle dalgalanma görülebilir. Teknik açıdan ise 0.8360 direncinin önemli olduğu düşüncesindeyiz.



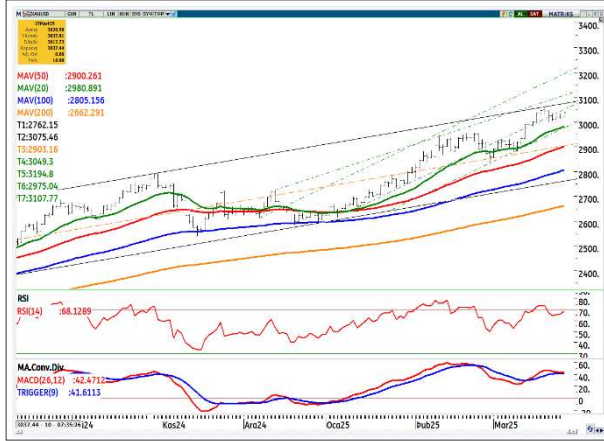
BİST100 Endeksi



X30YVADE



Ons Altın/USD



EUR/USD (Euro/ABD Doları)



GBP/USD (Sterlin/ABD Doları)



EUR/GBP (Euro/Sterlin)



*Grafikler için kaynak: Matrics



“Burada yer alan yatırım bilgi, yorum ve tavsiyeleri yatırım danışmanlığı kapsamında değildir. Yatırım danışmanlığı hizmeti, yetkili kuruluşlar tarafından kişilerin risk ve getiri tercihleri dikkate alınarak kişiye özel sunulmaktadır. Burada yer alan yorum ve tavsiyeler ise genel niteliktedir. Bu tavsiyeler mali durumunuz ile risk ve getiri tercihlerinize uygun olmayabilir. Bu nedenle, sadece burada yer alan bilgilere dayanarak yatırım kararı verilmesi beklentilerinize uygun sonuçlar doğurmayabilir. ING Yatırım Menkul Değerler A.Ş. Araştırma ve Strateji Bölümü tarafından sadece bilgi amaçlı olarak hazırlanmış olan bu rapor, hiçbir şekilde bir yatırım önerisi veya herhangi bir yatırım aracının doğrudan alımına veya satımına dair bir teklif veya referans olarak alınmamalıdır. Geçmiş performans takip eden dönem için bir gösterge değildir. Bu raporda sunulan bilgilerin yayım tarihi itibarıyla yanlış/yanıltıcı olmamasına özen gösterilmiş olmasına karşın, ING Yatırım Menkul Değerler bilgilerin doğru ve tam olmasından sorumlu değildir. Bu raporda yer alan bilgiler herhangi bir uyarı yapılmadan değişebilir. ING Yatırım Menkul Değerler ve çalışanlarının bu raporda sunulan bilgilerin kullanılmasından kaynaklanabilecek doğrudan ve/veya dolaylı zararlardan ötürü sorumluluğu bulunmamaktadır. Raporun, telif ve diğer hakları saklıdır; herhangi bir amaçla ING Yatırım Menkul Değerlerin izni olmadan raporun tamamı veya bir kısmı başka bir yerde yeniden yayımlanamaz, dağıtımı yapılamaz.”

